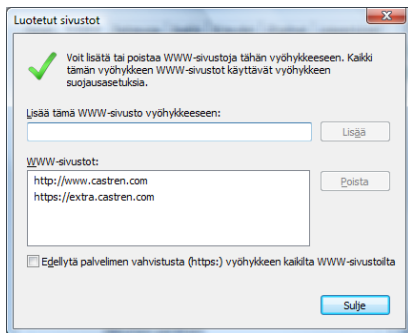
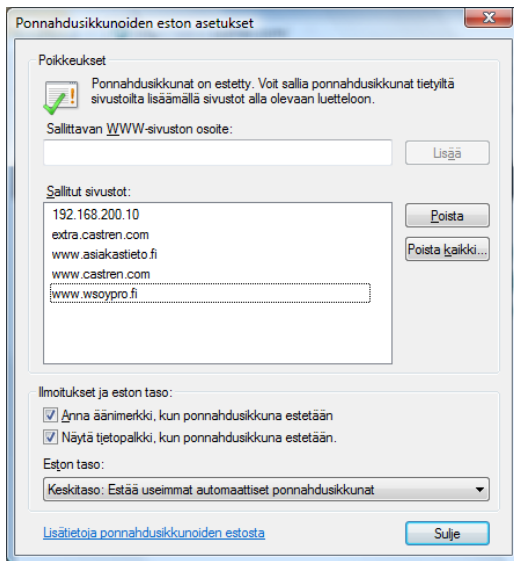


Lisää selaimen luotettuihin sivustoihin extra.castren.com sekä www.castren.com



Sali ponnahdusikkunat sivustoillamme (POP UP) tai poista ne käytöstä kokonaan.



Mikäli näillä asetuksilla laskun kuvat eivät aukea lue alla olevat ohjeet.

3 SELAINASETUKSET

3.1 Yleistä selaimista

1. Internet Explorer 6/7/8
2. Mozilla Firefox 3.5
3. Opera 9

Itse laskujen käsittely on turvallista ja luotettavaa kaikilla mainituilla selaimilla, vain joidenkin käyttöliittymän komponenttien toiminnassa voi olla puutteita. Kirjanpito toimisto J. Castrén Oy

suosittelee IE 8:n tai Mozilla Firefoxin käyttöä ostolaskujen hyväksymiseen. Jos sinulla on käytössäsi IE 8, uudemman selainversion automaattinen asentuminen voidaan

estää käyttämällä Microsoftin omaa työkalua. Kysy lisätietoa omalta mikrotueltasi tai Kirjanpitoimisto J. Castrén Oy:stä.

3.2 Selainasetukset IE 8

Nämä asetukset ovat säädettävissä IE 7/8

selaimessa osa kohdan 9. asetuksista voi puuttua, muutoin asetukset ovat samanlaisia kuin uudemmissa versioissa.

1. Avaa IE 7-selain ja valitse Työkalut Internet-asetukset (Tools Internet Options)
2. Valitse Suojaus-välilehti (Security)
3. Klikkaa Luotetut Sivustot kuvaketta (Trusted Sites)
4. Klikkaa sivustot-painiketta (Sites)
5. Kirjoita "Lisää..." -kenttään ("Add.") osoite: <https://extra.castren.com>
6. Klikkaa Lisää (Add)
7. Klikkaa Sulje (Close)
8. Klikkaa Suojaus-välilehdellä Mukautettu taso-painiketta (Custom Level)
9. Etsi Asetukset -listalta (Settings) seuraavat kohdat ja muuta ne annettuihin arvoihin:
 - a. "Salli automaattinen tiedostojen lataamisen kysely" = Ota käyttöön
 - b. "Tiedostojen lataaminen" = Ota käyttöön
 - c. "Avaa tiedostot sisällön perusteella tiedostotunnisteen sijaan" = Poista käytöstä
 - a. (Automatic prompting for file downloads" = Enable)
 - b. ("File download" = Enable)
 - c. ("Open files based on content, not file extension" = Disable)
10. Klikkaa lopuksi Ok (Ok)
11. Sulje Internet-asetukset klikkaamalla ensin "Käytä" (Apply) ja lopuksi "OK" (Ok)

3.3 Ongelmatilanteet

Tässä ohjeita yleisimpien ongelmatilanteiden varalle

3.3.1 Laskun kuva ei aukea

Kokeile annettuja ohjeita yksi vaihe kerrallaan

1. Tarkista selaimesi asetukset kohdan 3.2 mukaisesti
2. Tarkista ettei palomuurisi estä selainasetusten muuttamista (F-Secure)
3. Tarkista missä sovelluksessa TIF-kuvat avataan,tämä tapahtuu seuraavasti
 - a. Mene resurssienhallintaan
 - b. Valitse Työkalut Kansion asetukset Tiedostotyytit
 - c. Etsi aukeavasta listasta TIF-tiedostomuoto
 - d. Tarkista että TIF-kuvat avataan kuvien ja faksien esikatselussa tai Microsoft Office Document Imaging-ohjelmalla
 - e. Muuta käytettävää ohjelmaa tarvittaessa "**Muuta**" -painikkeella
4. Ellei näistä ohjeista ole apua, ota yhteyttä Kirjanpitoimisto J. Castrén Oy